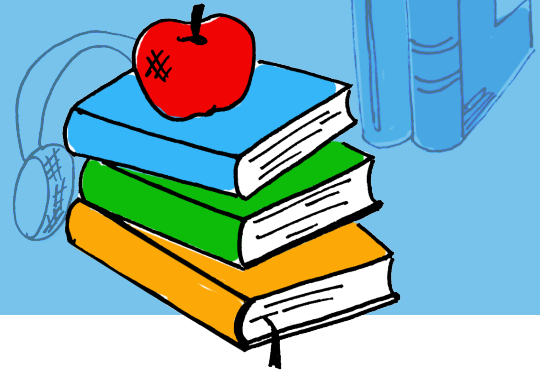


大學及就業基準 與評估家長指南



怎樣應付高中以後的生活？

運動員需要知道何時發動攻勢；音樂家需要學會看曲譜；建築師也需要先有建築計劃才開始動工。今天，離校年青人也正為升學或就業作準備。這意味著他們在進入大學、職場或職業培訓班之前，便要為即將投身社會取得各項技能。

成功關鍵是甚麼？

具備穩固基礎、掌握學習技巧、取得實用知識，均有助學子適應從高中到大學或投身社會的轉變。在您本地的教育工作者所定立的升學及就業基準會詳加描述。

何謂大學及就業基準？

目前有超過四十個州採納了一套全新的學術基準。因應社會需求，新的基準重點在於批判性思考、解決問題及推理能力。名為州立共同核心基準概定學生在各個級別中的英文及數學水平。為評估學生所獲得的學術水平，及有助教師與家長清楚學生進度，了解他們是否合乎資格升學，新基準將配合新的評核試。整個州均以新的評核試取代了舊有的英文及數學評核試。

評估

卓智平衡評核會由來自多個州的教育工作者及專家組成，為州立共同核心標準擬定高質素試題。新試題為教師和家長提供全面數據以支援學生，教師根據評核結果及個別學生能力，調適教學計劃，以促進學生學習。

有關卓智平衡評核會的詳情，請瀏覽：

www.smarterbalanced.org

資源

從何索取更多協助子女的資料？

向貴子弟所屬學校的老師或校長諮詢

請參看以下相關網站：

- 實現核心基準
Achieve the Core - achievethecore.org
- 全國家長教師聯會 National Parent Teacher Association - www.pta.org
- 做個學習英雄
Be a learning hero - www.bealearninghero.org

