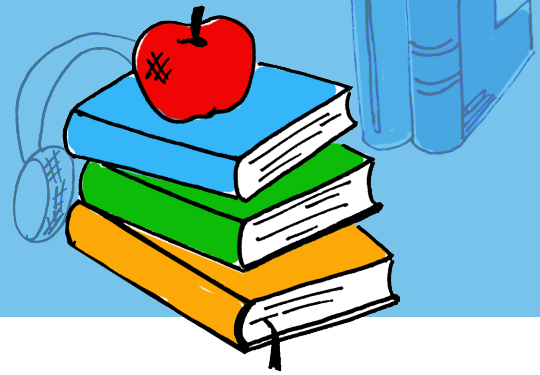


大学及就业基准 与评估家长指南



怎样应付高中以后的生活？

运动员需要知道何时发动攻势；音乐家需要学会看曲谱；建筑师也需要先有建筑计划才开始动工。今天，离校年青人也正为升学或就业作准备。这意味着他们在进入大学、职场或职业培训班之前，便要为即将投身社会取得各项技能。

成功关键是什么？

具备稳固基础、掌握学习技巧、取得实用知识，均有助学子适应从高中到大学或投身社会的转变。在您本地的教育工作者所定立的升学及就业基准会详加描述。

何谓大学及就业基准？

目前有超过四十个州采纳了一套全新的学术基准。因应社会需求，新的基准重点在于批判性思考、解决问题及推理能力。名为州立共同核心基准概定学生在各个级别中的英文及数学水平。为评估学生所获得的学术水平，及有助教师与家长清楚学生进度，了解他们是否合乎资格升学，新基准将配合新的评核试。整个州均以新的评核试取代了旧有的英文及数学评核试。

评估

卓智平衡评核会由来自多个州的教育工作者及专家组成，为州立共同核心标准拟定高素质试题。新试题为教师和家长提供全面数据以支援学生，教师根据评核结果及个别学生能力，调适教学计划，以促进学生学习。

有关卓智平衡评核会的详情，请浏览：
www.smarterbalanced.org

资源

从何索取更多协助子女的资料？
向贵子弟所属学校的老师或校长咨询
请参看以下相关网站：

- 实现核心基准
Achieve the Core - achievethecore.org
- 全国家长教师联合会 National Parent Teacher Association - www.pta.org
- 做个学习英雄
Be a learning hero - www.bealearninghero.org

